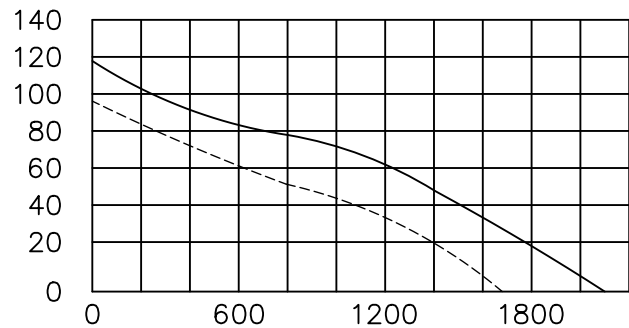
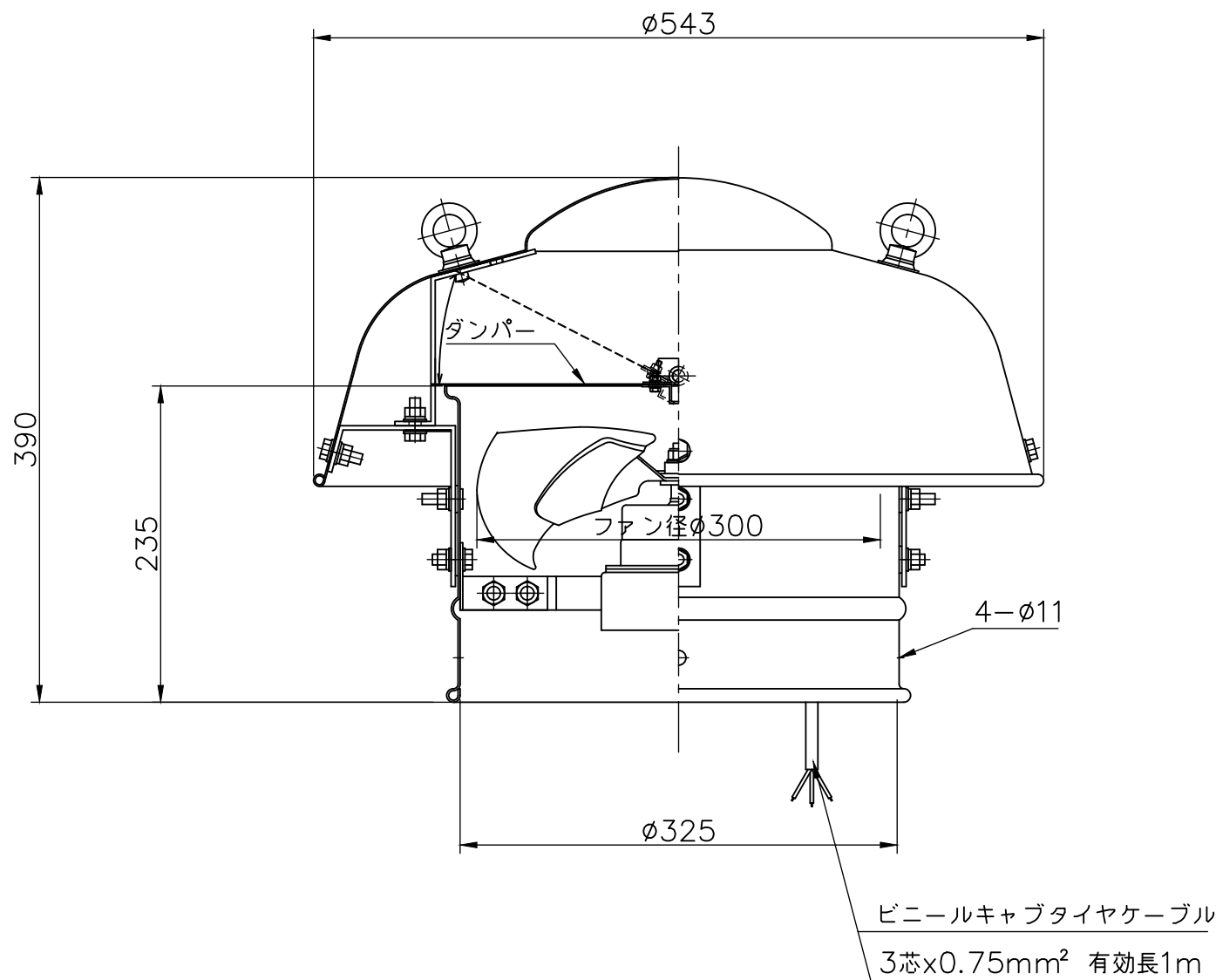


静圧 (Pa)



—— 60Hz
----- 50Hz

風量 (m³/h)



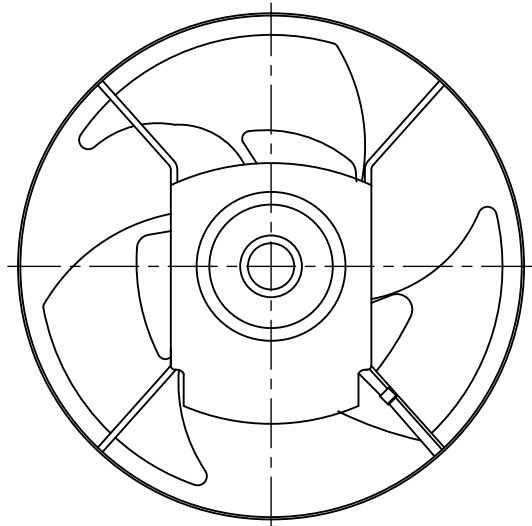
特性表

風量値はフリーエアにて測定した値です。
騒音は1.5m離れた地点の3点の平均値でフリーエアにて測定した値です。

電 源 (V)	羽根径 (cm)	公称出力 (W)	極 数 (P)	風 量 (m³/h)		騒 音 (dB)		ブレーカ選定電流 参考値 (A)		重 量 (kg)
				50Hz	60Hz	50Hz	60Hz	50Hz	60Hz	
三相200	30	50	4	1680	1980	41	44.5	0.59	0.62	15

モーター回転方向

← 排気



モーター部屋内見上図

殿

No.	年月日	訂正追記事項	記入者
①			
②			
③			
④			
⑤			
⑥			

記事
笠・筒
アルミ/アルマイト加工
鉄骨・ボルト
スチール/メッキ加工
ダンパー アルミ製

モーター・ファン 鋼板製

枚数	／	日付	'13.11.01	名称	ルーフファン 強制換気用 ダンパー付			
単位	m／m	尺度	1／5	型式	SVO－300TD			
設計		承認		品番	SVO－30TD－000			
製図	北 村	検図		 三和式ベンチレーター株式会社		図番		